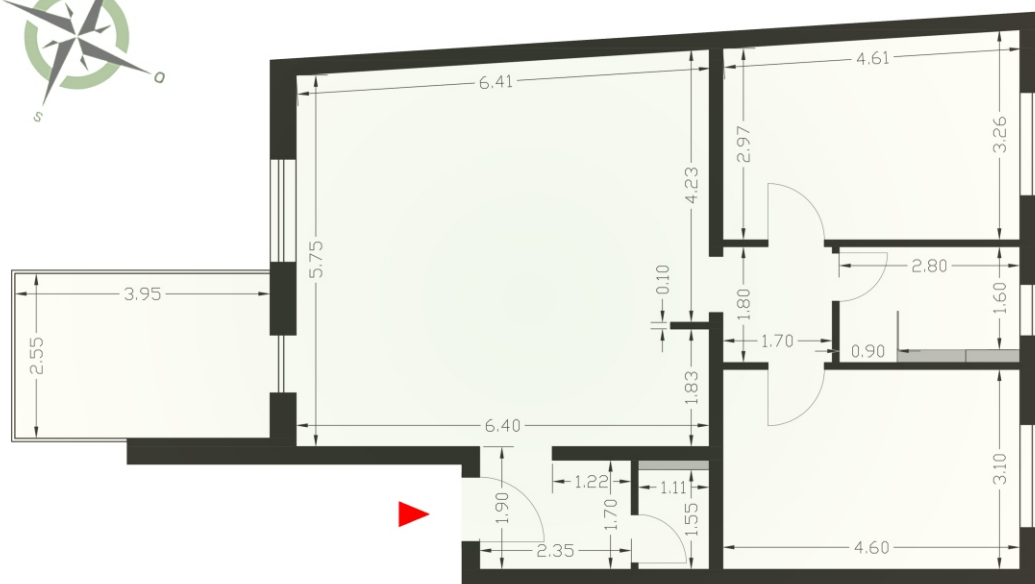
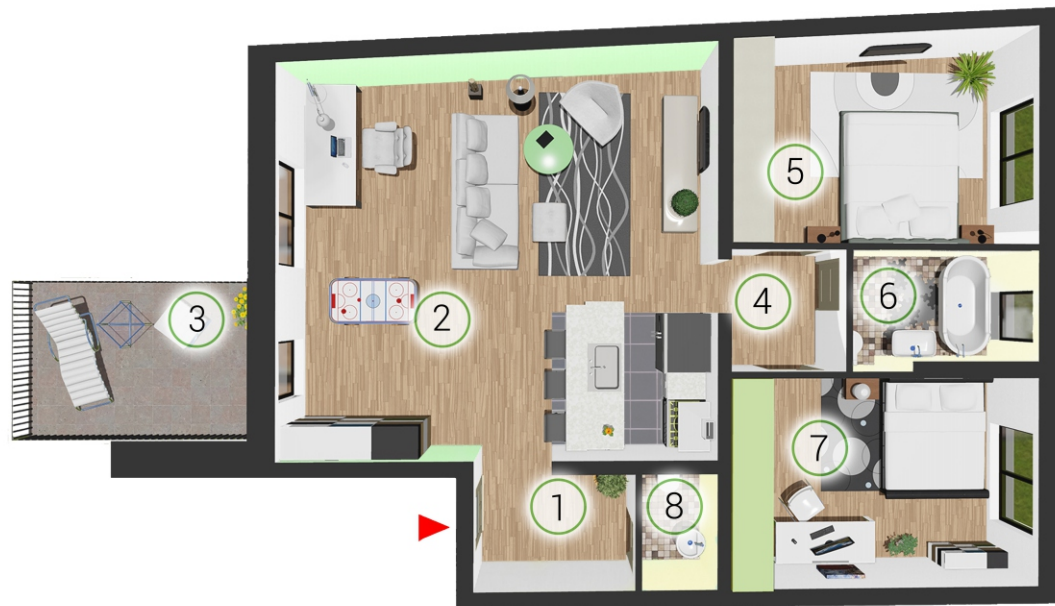


WOHNUNG 6



1. Diele	3.98 m ²
2. Küche / Wohnen	38.19 m ²
3. Balkon *	5.21 m ²
4. Flur	3.06 m ²
5. Zimmer 1	14.32 m ²
6. Bad	4.87 m ²
7. Zimmer 2	14.26 m ²
8. WC	1.71 m ²

* Anrechnung von 50% der Nettogrundfläche



GESCHOSS	ZIMMER	KELLER	GESAMT
2. OG	3.5	6.48 m ²	85.60 m ²

